

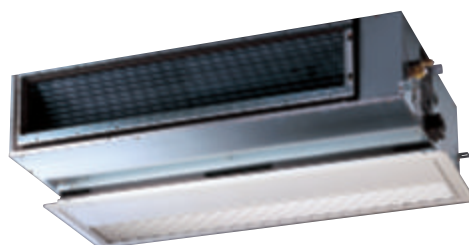
Daikin klimaanlæg til butikker,  
restauranter og kontorer

SKJULT LOFTSENHED



www.daikineurope.com

**FBQ-B7**





*Skjulte loftsenheder bygges ind i det falske loft, så kun indsugningen og udledningsristene er synlige. Ristene kan derfor placeres helt efter eget ønske og indgå i enhver type indretning. Ristene giver ensartet temperaturfordeling på store eller meget opdeltede områder.*

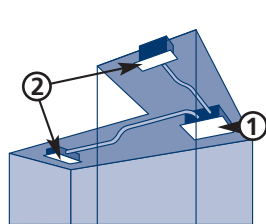
*Skjulte loftsenheder er ikke blot diskrete at se på, de er også blandt de mest lydsvage typer klimaanlæg.*

## KOMFORT

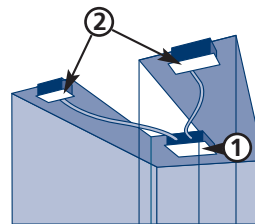
- Du kan vælge mellem **2 ventilatorhastigheder**: høj eller lav. Høj ventilatorhastighed sørger for maksimal rækkevidde, mens lav ventilatorhastighed giver mindst mulig træk.
- Den indendørs enhed er særdeles **lydsvag i drift**. Lydniveauet er helt nede på 29dB (A), hvilket kan sammenlignes med lyden af tørre blade.
- Daikins specielle **affugtning** reducerer lokalets luftfugtighed uden at give temperatursvingninger.
- Den indendørs enhed rummer et **luftfilter**, som fjerner mikroskopiske partikler og støv.

## FLEKSIBEL INSTALLATION OG BRUGERVENLIG

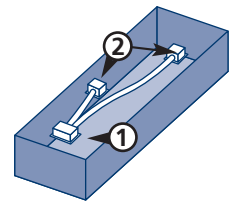
- Da den indendørs enhed har lav højde, passer den helt plant ind i smalle loftshulrum. Enhedens installation behøver et **falsk loft** på kun 350 mm (når der benyttes sugepanel).
- Luftudblæsningsenheden kan adskilles fra det egentlige klimaanlæg ved brug i lange, L- eller U-formede lokaler ved hjælp af fleksible kanalsystemer (ESP op til 88Pa). På den måde kan selv **uregelmæssigt formede lokaler** holdes behagelige.



L-formet lokale



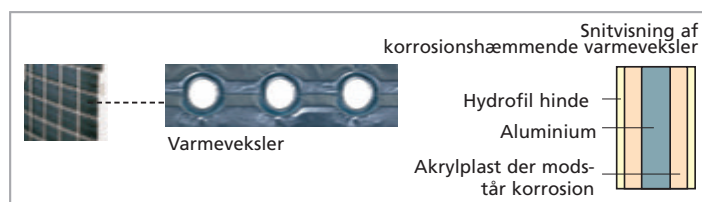
U-formet lokale



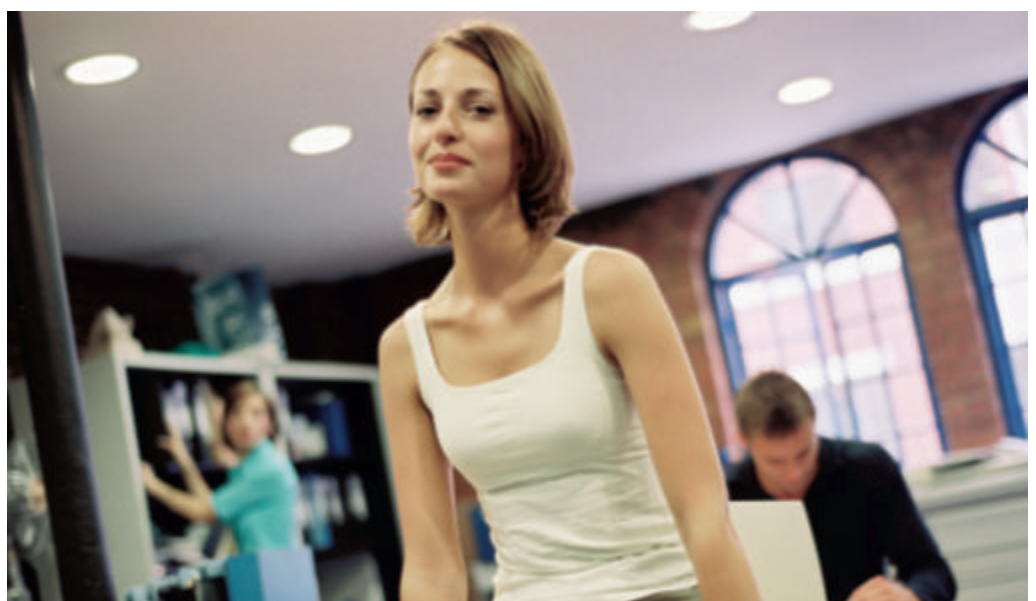
Langt lokale

- ① sugerist
- ② udledningsrist (anskaffes af kunden) til de fleksible kanaler

- Den **udendørs enhed** kan monteres på tag eller terrasse eller op ad en ydermur.
- Særlig **korrosionshæmmende behandling** af den udendørs enheds varmevekslerlamel giver større modstandsdygtighed over for syrerregn og saltkorrosion. En rustsikret stålplade på enhedens underside sørger for ekstra modstandsdygtighed.



- Med Daikin **fjernbetjening** er den enkle kontrol lige ved hånden.
- Med den **fortrædede fjernbetjening** får man en planlægningstimer, hvormed klimaanlægget kan programmeres hver dag eller uge.
- Med den ekstra **fjernstyrede ON/OFF-kommando** kan man starte/stoppe klimaanlægget fra en mobiltelefon via en telefonisk fjernbetjening (anskaffes af kunden). Man kan med den ekstra **tvungne OFF-kommando** slukke enheden automatisk, f.eks. så den slukkes, når et vindue åbnes.



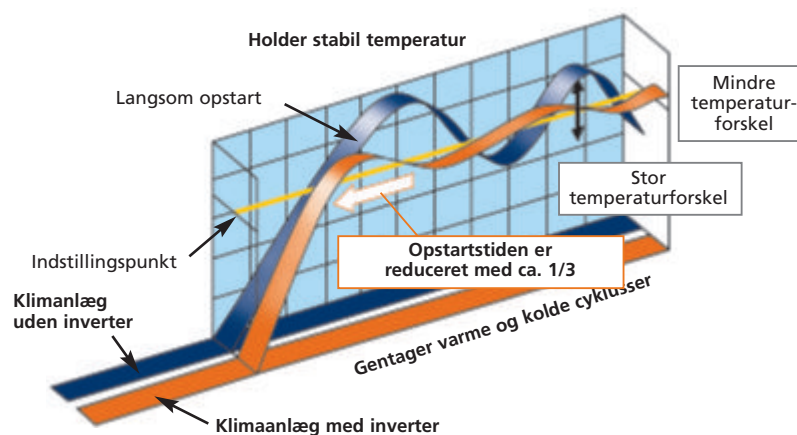
## ENERGIBESPARENDE

- Energimærkat: op til klasse A

- **Inverterteknologi**

Forbedret energibesparelse:

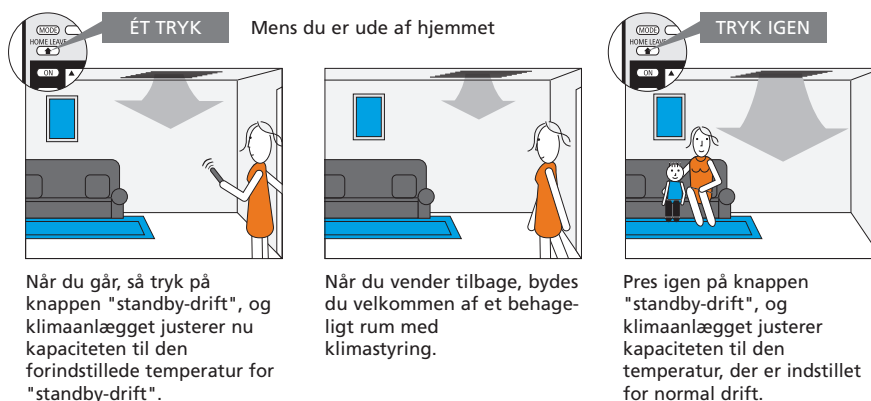
Brug af indbygget inverterstyring sikrer maksimal **energibesparelse** i og med, at den kun leverer den fornødne varme- eller kølebelastning, hvor en standardenhed uden inverter ville levere maksimal belastning i et tænd- og slukprogram.



Forbedret komfort:

Den hurtige opstart, som inverteren sørger for, forbedrer **komforten** ved at reducere det tidsinterval, der går, før den ønskede indendørstemperatur er opnået. Så snart den ønskede temperatur er nået, scanner inverteren uafbrudt lokalet for små forandringer, og den justerer rummets temperatur i løbet af sekunder, hvilket også gør alt endnu mere behageligt.

- Knappen til "**standby-drift**" forebygger store temperaturforskelle ved kontinuerligt at køre på mindste (varmefunktion) eller højeste (kølefunktion) forindstillede niveau, mens du er ude eller sover. Den gør også, at den indendørs temperatur hurtigt vender tilbage til det foretrukne niveau, som er mest behageligt.



## KOMBINATIONSMULIGHEDER

- Denne model kan både bruges til **køling eller opvarmning alene**.
- Den indendørs enhed kan anvendes i **par** (hvor 1 indendørs er forbundet med 1 udendørs enhed), **2-, 3-, 4-dobbelt** (som tilslutter op til 4 indendørs enheder i samme lokale med en enkelt udendørs enhed) og **multi-kombinationer** (hvor op til 9 enheder i flere lokaler tilsluttes 1 udendørs enhed).

# Kapacitet og strømtilførsel

KUN KØLING - INVERTERSTYRET (luftkølet)				FBQ35B7V1	FBQ50B7V1	FBQ60B7V1			
				RKS35DVMB	RKS50BVM9	RKS60BVM9			
Kølekapacitet	min ~ nom ~ max		kW	3.4 (nom)	0.90 ~ 5.00 ~ 5.60	0.90 ~ 5.70 ~ 6.00			
Nominel strømtilførsel	nominel		kW	1.21	1.92	2.19			
EER				2.81	2.60	2.60			
Energimærkat				C	E	E			
Årligt energiforbrug	køling		kWh	605	960	1,095			
KUN KØLING – UDEN INVERTER (luftkølet)				FBQ50B7V1	FBQ60B7V1	FBQ71B7V3B	FBQ100B7V3B	FBQ125B7V3B	
				RS50BVM9	RS60BVM9	RR71B7V3B/W1B	RR100B7V3B/W1B	RR125B7V3B	
Kølekapacitet	nominel		kW	5.00	5.70	7.10	10.00	12.20	
Nominel strømtilførsel	nominel		kW	1.92	2.19	2.71/2.59	3.77/3.58	4.67	
EER				2.60	2.60	2.62/2.74	2.65/2.79	2.61	
Energimærkat				E	E	D/D	D/D	D	
Årligt energiforbrug	køling		kWh	960	1,095	1,355/1,295	1,885/1,790	2,335	
VARMEPUMPE - INVERTERSTYRET (luftkølet)				FBQ35B7V1	FBQ50B7V1	FBQ60B7V1	FBQ71B7V3B	FBQ100B7V3B	FBQ125B7V3B
				RXS35DVMB	RXS50BVM9	RXS60BVM9	RZQ71B8V3B	RZQ100B8V3B/B7W1B	RZQ125B8V3B/B7W1B
Kølekapacitet	min ~ nom ~ max		kW	3.4	0.90 ~ 5.00 ~ 5.60	0.90 ~ 5.70 ~ 6.00	7.10 (nom)	10.00 (nom)	12.50 (nom)
Varmekapacitet	min ~ nom ~ max		kW	4.1 (nom)	0.90 ~ 6.00 ~ 7.00	0.90 ~ 7.00 ~ 8.00	8.00 (nom)	11.20 (nom)	14.00 (nom)
Nominel strømtilførsel	køling	nominel	kW	1.21	1.92	2.19	2.14	2.86	3.98
	opvarmn.	nominel	kW	1.28	1.87	2.50	2.09	3.00	3.99
EER				2.81	2.60	2.60	3.32	3.50	3.14
COP				3.20	3.21	2.80	3.83	3.73	3.51
Energimærkat	køling			C	E	E	A	A	B
	opvarmning			C	C	E	A	A	B
Årligt energiforbrug	køling		kWh	605	960	1,095	1,070	1,430	1,990
VARMEPUMPE – UDEN INVERTER (luftkølet)				FBQ71B7V3B	FBQ100B7V3B	FBQ125B7V3B			
				RQ71B7V3B/W1B	RQ100B7V3B/W1B	RQ125B7V3B			
Kølekapacitet	nominel		kW	7.10	10.00	12.20			
Varmekapacitet	nominel		kW	8.00	11.20	14.50			
Nominel strømtilførsel	køling	nominel	kW	2.71/2.59	3.77/3.56	4.67			
	opvarmn.	nominel	kW	2.49	3.92/3.88	4.52			
EER				2.62/2.74	2.65/2.81	2.61			
COP				3.21	2.86/2.89	3.21			
Energimærkat	køling			D/D	D/C	D			
	opvarmning			C	D/D	C			
Årligt energiforbrug	køling		kWh	1,355/1,295	1,885/1,780	2,335			

Bemærkninger:

- 1) Effektmærkat: skala fra A (mest effektiv) til G (mindre effektiv)
- 2) Årligt strømforbrug: baseret på gennemsnitligt brug med 500 driftstimer om året ved fuld belastning (= nominelle betingelser)

MULTI - KUN KØLING	Max. n° af indendørs enheder	Max. køling kapaciteter (kW)	Max. PI køling (kW)		
4MKS58D	4	6.60	2.47		
4MKS75D	4	9.27	3.71		
4MKS90D	4	9.86	3.52		
MULTI - VARMEPUMPE	Max. n° af indendørs enheder	Max. køling kapaciteter (kW)	Max. PI køling (kW)	Max. opvarmning kapaciteter (kW)	Max. PI opvarmning (kW)
2MXS52D*	2	6.50	2.69	7.34	2.42
3MXS52D*	3	6.50	2.69	7.34	2.42
4MXS68D*	4	8.68	3.69	10.64	3.41
4MXS80D*	4	9.49	3.34	11.00	3.52
SUPER MULTI PLUS - VARMEPUMPE	Max. n° af indendørs enheder	Max. køling kapaciteter (kW)	Max. PI køling (kW)	Max. opvarmning kapaciteter (kW)	Max. PI opvarmning (kW)
RMXS112D*	7	11.20	3.57	12.50	4.01
RMXS140D*	8	14.00	5.23	16.00	5.31
RMXS160D*	9	15.50	5.55	17.50	5.56

Bemærkninger:

For at få mere detaljerede oplysninger om specifikationer, kapaciteter, strømtilførsel, energimærkat og årligt energiforbrug, vær venlig at læse vores katalog til Multi Model/Super Multi Plus eller hør nærmere hos den lokale forhandler.

\* Der skal mindst tilsluttes 2 indendørs enheder til 1 udendørs Multi-enhed.

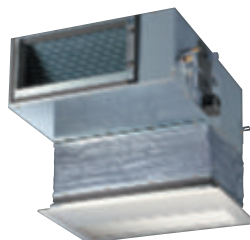
2-/3-/4-DOBBELT KOMBINATION	FBQ35B7V1	FBQ50B7V1	FBQ60B7V1	FBQ71B7V3B	FBQ100B7V3B	FBQ125B7V3B
RR/RQ71	2					
RR/RQ100	3	2				
RR/RQ125		3	2			
RZQ71	2					
RZQ100	3	2				
RZQ125	4	3	2			
RZQ140	4	3		2		
RZQ200		4	3	3	2	
RZQ250			4			2

## Specifikationer på indendørs enheder

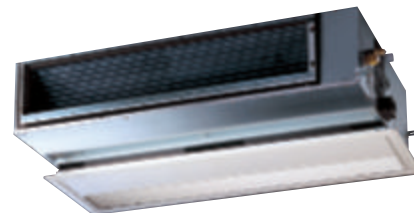
KUN KØLING/VARMEPUMPE				FBQ35B7V1	FBQ50B7V1	FBQ60B7V1	FBQ71B7V3B	FBQ100B7V3B	FBQ125B7V3B
Mål	HxBxD	enhed	mm	300x700x800		300x1,000x800		300x1,400x800	
		dekorsationspanel	mm	55x880x500		55x1,000x500		55x1,400x500	
Vægt		enhed	kg	30	31	41		51	52
		dekorsationspanel	kg	3.5		4.5		6.5	
Farve		dekorsationspanel		Hvid		Hvid		Hvid	
Luftmængde	køling	H/L	m <sup>3</sup> /min	11.5/9	14/10	19/14	19/14	27/20	35/24
	opvarmning	H/L	m <sup>3</sup> /min	11.5/9	14/10	19/14	19/14	27/20	35/24
Ventilatorhastighed				2 trin (direkte drev)			3 trin (direkte drev)		
Lydtrykkniveau	køling	H/L	dB(A)	33/29	33/29	34/30	34/30	36/31	38/32
	opvarmning	H/L	dB(A)	33/29	33/29	34/30	34/30	36/31	38/32
Lydeffektniveau	køling	H	dB(A)	52	53	60	60	62	63
	opvarmning	H	dB(A)	52	53	60	-	-	-
Rørtilslutning	væske	mm		1/4"			3/8"		
		mm	3/8"	1/2"			5/8"		
	afløb (VP20)	indv. Ø mm		ø25					
		udv. Ø mm		ø32					
Isolering				Både væske- og gasrør					

- der findes ingen informationer

## Indendørs enheder: FBQ-B7



FBQ35,50,60B7V1, FBQ71B7V3B



FBQ100,125B7V3B



# Specifikationer på udendørs enheder

KUN KØLING - INVERTERSTYRET				RKS35DVMB	RKS50BVMB9	RKS60BVMB9					
Mål	HxBxD		mm	550x765x285		735x825x300					
Vægt			kg	32	49	53					
Udvendig farve				Elfenbenshvid							
Lydtrykkniveau	H/L		dB(A)	47/44	47/-	49/-					
Lydeffektniveau	H		dB(A)	62	63	64					
Kompressor				Hermetisk lukket svingtype							
Type kølemiddel				R-410A							
Kølemiddelmængde			kg/m	0.02 (for rørlængde>10m)							
Maksimal rørlængde			m	20	30						
Maks. niveauforskel			m	15	20						
Driftsområde	fra ~ til		°CDB	-10~46	-10(-15*)~46						
KUN KØLING – UDEN INVERTER				RS50BVMB	RS60BVMB	RR71B7V3B/W1B	RR100B7V3B/W1B	RR125B7W1B			
Mål	HxBxD		mm	735x825x300		770x900x320	1,170x900x320				
Vægt			kg	49	53	84/83	103/101	108			
Udvendig farve				Elfenbenshvid							
Lydtrykkniveau	H		dB(A)	47	49	50	53	53			
Lydeffektniveau	H		dB(A)	63	64	63	66	67			
Kompressor				Svingkompressor			Hermetisk lukket scrollkompressor				
Type kølemiddel				R-410A			R-410A				
Kølemiddelmængde			kg/m	0.02 (rørlængde>10 10m)			2.70	3.70	3.70		
Maksimal rørlængde			m	30			70 (ækvivalent længde 90)				
Maks. niveauforskel			m	20			30				
Driftsområde	fra ~ til		°CDB	+10~46			-5~46				
VARMEPUMPE - INVERTERSTYRET				RXS35DVMB	RXS50BVMB	RXS60BVMB	RZQ71B8V3B	RZQ100B8V3B/B7W1B	RZQ125B8V3B/B7W1B		
Mål	HxBxD		mm	550x765x285		735x825x300		770x900x320	1,345x900x320		
Vægt			kg	32	49	53	68	106			
Udvendig farve				Elfenbenshvid							
Lydtrykkniveau	køling	H/L	dB(A)	47/44	47/-	49/-	47(43)	49(45)	50(45)		
(natsænkningfunktion)	opvarmning	H/L	dB(A)	48/45	48/-	49/-	49/-	51/-	52/-		
Lydeffektniveau	køling	H	dB(A)	62	63	64	63	65	66		
	opvarmning	H	dB(A)	63	64	64	-	-	-		
Kompressor				hermetisk lukket sving			Herm. lukket sving	Hermetisk lukket scrollkompressor			
Type kølemiddel				R-410A							
Kølemiddelmængde			kg/m	0,02 (for rørlængde>10 m)			2.8 (for 30m)	4.3 (for 30m)			
Maksimal rørlængde			m	20	30	50 (ækvivalent længde 70)		75 (ækvivalent længde 95)			
Maks. niveauforskel			m	15	20	5					
Driftsområde	køling	fra ~ til	°CDB	-10~46			-15~50				
	opvarmning	fra ~ til	°CWB	-15~20			-20~15.5				
VARMEPUMPE - UDEN INVERTER				RQ71B7V3B/W1B	RQ100B7V3B/W1B	RQ125B7W1B					
Mål	HxBxD		mm	770x900x320		1,170x900x320					
Vægt			kg	84/83	103/101	108					
Udvendig farve				Elfenbenshvid							
Lydtrykkniveau	køling	H	dB(A)	50	53	53					
Lydeffektniveau	køling	H	dB(A)	63	66	67					
Kompressor				Hermetisk lukket scrollkompressor							
Type kølemiddel				R-410A							
Kølemiddelmængde			kg/m	2.70	3.70	3.70					
Maksimal rørlængde			m	70 (ækvivalent længde 90)							
Maks. niveauforskel			m	30							
Driftsområde	køling	fra ~ til	°CDB	-5~46							
	opvarmning	fra ~ til	°CWB	-10~15							

\* Muligt at udvide driftsområdet ned til -15°C ved at sætte kontakten på den udendørs enhed PCB på ON. I så tilfælde standser enheden driften ved -20 °C eller lavere og starter sig selv igen, når temperaturen stiger.

- Der findes ingen informationer.

# Tilbehør: styresystemer

INDENDØRS ENHEDER	FBQ35B7	FBQ50B7	FBQ60B7	FBQ71B7	FBQ100B7	FBQ125B7
Fortrådet fjernbetjening						BRC1D527
Central fjernbetjening						DCS302C51
Central tænd/sluk-betjening						DCS301B51
Timer						DST301B51
Adapter til ledning						KRP1B54
Adapter til eksternt ON/OFF og overvågning						KRP4A51
Interfaceadapter til Sky Air						DTA112B51
Fjernbetjent tænd/sluk – ON/OFF, tvungen slukning - OFF						EKRORO
Valgmulighed PCB til eksternt elektrisk varmelegeme, luftfugter og/eller timemåler*						EKR1B2

\* Elektrisk varmelegeme, luftfugter og timemåler er noget, der anskaffes af kunden. Disse dele må ikke monteres inden i udstyret.

# Tilbehør

INDENDØRS ENHEDER	FBQ35B7	FBQ50B7	FBQ60B7	FBQ71B7	FBQ100B7	FBQ125B7
Dekorationspanel	BYBS45DJW1		BYBS71DJW1		BYBS125DJW1	
Adgangspanel til reparationsarbejde	KTBJ25K56W		KTBJ25K80W		KTBJ25K160W	
Ekstra effektivt filter 65% (kolorimetrisk metode)*1	KAFJ252L56		KAFJ252L80		KAFJ252L160	
Ekstra effektivt filter 90% (kolorimetrisk metode)*1	KAFJ253L56		KAFJ253L80		KAFJ253L160	
Filterkammer til udsugning fornedet	KAJ25L56D		KAJ25L80D		KAJ25L160D	
Filterkammer til udsugning bagved	KAJ25L56B		KAJ25L80B		KAJ25L160B	
Luftudsugningslæred	KSA-25K56		KSA-25K80		KSA-25K160	
Skjult plade-/afskærmingsdør	KBBJ25K56		KBBJ25K80		KBBJ25K160	
Luftudblæsningadapter til rund kanal	KDAJ25K56		KDAJ25K71		KDAJ25K140	

\*1 Monteres der et højeffektivt filter på enheden, skal der være et samlingskammer enten til nederste eller bageste udsugning.

# Tilbehør

UDENDØRS ENHEDER	RKS/RXS35D	RS/RKS/RXS50B	RS/RKS/RXS60B			
Rist til indstilling af luftstrømsretning	KRP937A4	KPW945A4				
Central afløbsprop	KKP937A4	-	-			
UDENDØRS ENHEDER	RR/RQ71B7	RR/RQ100B7	RR/RQ125B7	RZQ71B	RZQ100B	RZQ125B
Central afløbsprop		KKPJ5F180			KKPJ5F180	
Kølemiddelgrenrørstykke	til dobbelt	KHRQ22M20TA7			KHRQ22M20TA7	
	til tredobbelt	-	KHRQ127H7	-	KHRQ127H7	
	til dobbelt kombination	-	-	-	-	KHRQ22M20TA7 (x3)
Belastningsadaptersæt	fjernstyring af lydæmpning og strømtilførsel	-	-	-	KRP58M51	

Bemærkninger:

- V1 = 1 ~, 230V, 50Hz; VM = 1 ~, 220-240V/220-230V, 50Hz/60Hz; V3 = 1 ~, 230V, 50Hz
- Nominelle kølekapaciteter er baserede på: indendørstemperatur 27° CDB / 19° CWB • udendørstemperatur 35° CDB • kølemiddels rørlængde 75 m • niveauforskel 0 m.
- Nominelle varmekapaciteter er baserede på: indendørstemperatur 20° CDB • udendørstemperatur 7° CDB / 6° CWB • kølemiddels rørlængde 75 m • niveauforskel 0 m.
- Kapaciteterne er nettoværdier inklusive fradrag for afkøling (og tillæg for opvarmning) for motorvarme fra den indendørs ventilator.
- Enheder skal vælges ud fra nominal kapacitet. Maksimal kapacitet er begrænset til perioder med spidsbelastning.
- Lydtryksniveauet måles ved en bestemt afstand fra enheden. Det er en relativ værdi, som afhænger af afstanden og de akustiske forhold.
- Lydeffektivniveauet er en absolut værdi, som indikerer den "styrke", som en lydkilde frembringer.



Daikins enestående position som producent af klima anlæg, kompressorer og kølemidler har medført en målrettet involvering i miljømæssige problemstillinger. Det har i flere år været Daikins målsætning at blive førende inden for levering af miljøvenlige produkter. Denne udfordring stiller krav om økologisk design og udvikling af et bredt produktsortiment samt et energistyringsystem, der giver energibesparelser og færre affaldsprodukter.



Daikin Europe N.V. er godkendt for sit kvalitetsstyringsystem af Lloyd's Register Quality Assurance (LRQA) iht. standarden ISO9001. ISO9001 vedrører kvalitets-sikring i alle faser fra konstruktion, udvikling og produktion til service i forbindelse med produktet.



Daikins anlæg overholder de europæiske bestemmelser, som garanterer produktsikkerheden.



ISO14001 sikrer, at der anvendes et effektivt miljøstyringsystem, som er med til at beskytte mennesker og miljø mod mulige påvirkninger fra vore aktiviteter, produkter og serviceydelser og medvirker til at bevare og forbedre miljøkvaliteten.



Daikin Europe N.V. deltager i "EUROVENT Certification Programme". Produkterne er som anført i EUROVENT-listen for godkendte produkter. Multi-enheder er certificerede af Eurovent for kombinationer med op til to indendørs enheder.

Forbehold for ændring af specifikationer uden varsel.

Daikin-produkter forhandles af :

**DAIKIN EUROPE N.V.**

Zandvoordestraat 300  
B-8400 Oostende, Belgien  
www.daikineurope.com